

# 囲碁・将棋組み

囲碁・将棋の対局図を、視覚的インタフェースとゲーム感覚の単純な操作で、スピーディーに作成することができます

## 囲碁組みシステム

### クリックするだけの簡単入力

配置する石のモードを選択し、碁盤上をクリックするだけ。モードは7種類から選択できます

#### ① 石の交互配置

黒石と白石をクリックごとに交互で配置します

#### ② 番号付石の交互配置

黒石と白石を交互で配置すると同時に、自動連番が振られます

#### ③ 白石の配置

白石が配置されます

#### ④ 黒石の配置

黒石が配置されます

#### ⑤ 文字の配置

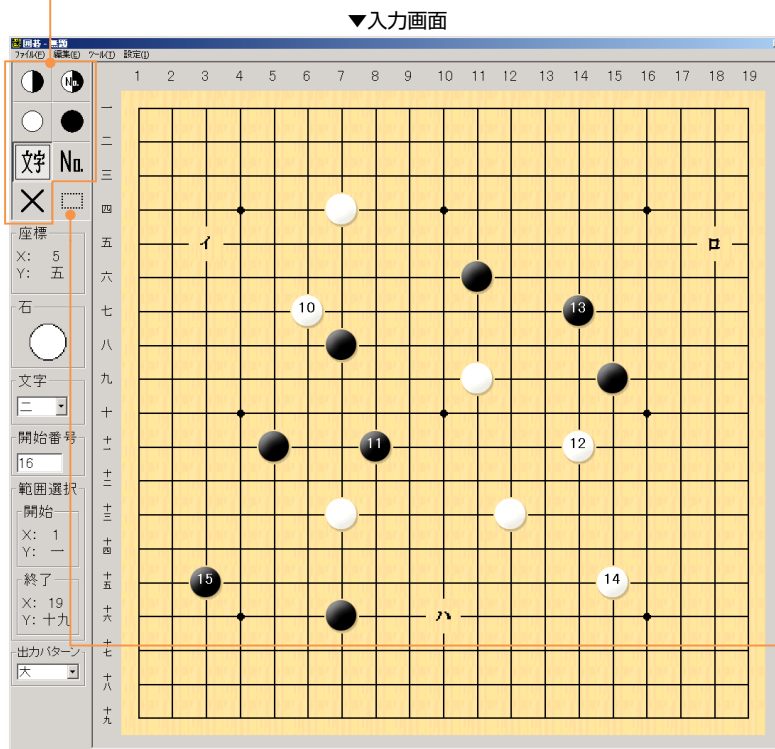
イ、ロ、ハ、ニなどの文字を順番に配置します。文字は、任意の設定が可能です

#### ⑥ 番号の配置

配置済みの石の上に、自動連番が振られます

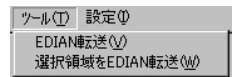
#### ⑦ 削除

配置済みの石や文字を、削除します。削除は右クリックでも行なえます

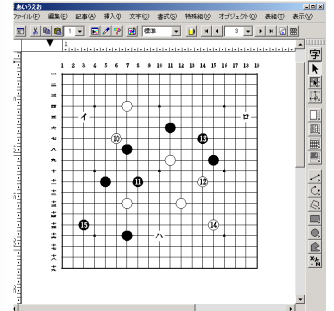


### ワンタッチで安心出力

メニューを選択するだけでEdianWing NPSへ転送されます。この際、石番号の重複も自動チェックします



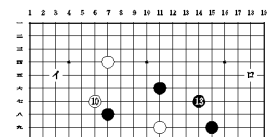
### ▼EdianWing NPS 編集画面



テキスト読み込みを実行すると、囲碁組みが自動生成されます

### 指定範囲の出力

転送する範囲をドラッグで選択できます。選択時、ドラッグした部分は色が変わり、視覚的に確認しやすくなっています



### 保存

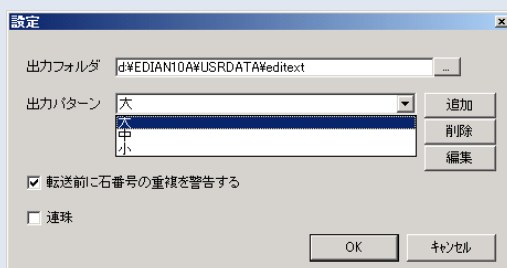
入力した情報をファイル名をつけて保存することができます。保存した囲碁データファイルは、繰り返し読み込んで再編集することができます

### 大組上での修正も自由自在

EdianWing NPSのオブジェクトで作成されるので、読み込み後は編集画面上で文字や体裁などを自由に修正することができます

### 多様な環境設定機能

編集時や出力時の環境設定をきめ細かく指定することができます



#### ●パターン登録

複数の環境設定（盤や文字のサイズなど）を登録することができます。出力時に選択することができます

#### ●フォント指定

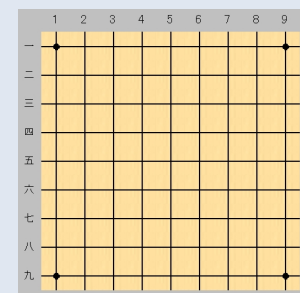
駒、盤数字のフォントを任意で指定することができます

#### ●単位の選択

U、倍、mm、inch、級、pointから選択できます

### 連珠にも対応

連珠用の編集画面に切替えて作成することもできます



環境設定で「連珠」を指定すると、盤のサイズが9×9に変更され、星の位置も変わります

## 将棋組みシステム

### クリックするだけの簡単入力

駒移動や駒反転（向き、表裏の変更）など、すべて将棋盤上をクリックするだけ。駒箱への移動も同様です

### 最終手の指定

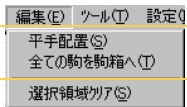
最終手に対して、文字（外字等）や書体の変更を指定することができます

### 平手配置

メニュー選択により、一括で駒が平手配置されます

### 全ての駒を駒箱へ

メニュー選択で、全駒を駒箱へ移動。詰め将棋にも対応できます



### 棋士名の入力

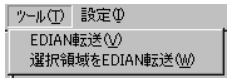
棋士名を任意で入力することができます

### 保存

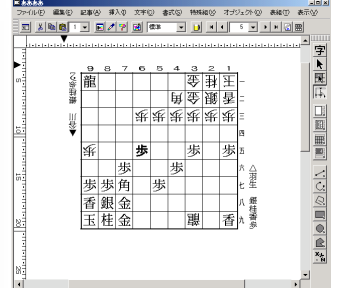
入力した情報を入力名をつけて保存することができます。保存した将棋データファイルは、繰り返し読み込んで再編集することができます

### ワンタッチで出力終了

メニューを選択するだけでEdianWing NPSへ転送されます。この際、2歩の自動チェックも行ないます



### EdianWing NPS 編集画面



テキスト読み込みを実行すると、将棋組みが自動生成されます

### 指定範囲の出力

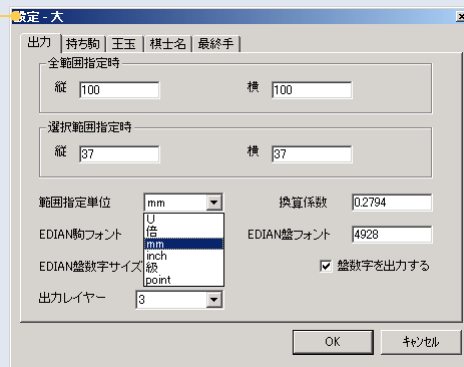
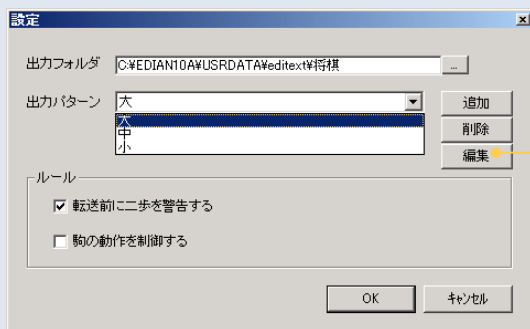
転送する範囲をドラッグで選択できます。選択時、ドラッグした部分は色が変わり、視覚的に確認しやすくなっています

### 大組上での修正も自由自在

EdianWing NPS のオブジェクトで作成されるので、読み込み後は編集画面上で文字や体裁などを自由に修正することができます

## 多様な環境設定機能

編集時や出力時の環境設定をきめ細かく指定することができます



- **パターン登録**  
複数の環境設定（盤や文字のサイズなど）を登録することができます。選択時に選択することができます
- **フォント指定**  
盤数字、駒のフォントを任意で指定することができます
- **単位の選択**  
U、倍、mm、inch、級、pointから選択できます
- **王玉指定**  
先手と後手の王将、玉将の組み合わせを選択します

## 囲碁・将棋組みシステム

100万円（税別） ※別途作業費が必要です

## 動作環境

オペレーティングシステム：Microsoft Windows 2000、Windows XP  
ハードウェア：Pentium III 900MHz以上、512MB以上のメモリ、ディスプレイ解像度1280×1024ドット以上

販売元

**Canon** キヤノン ITソリューションズ株式会社

キヤノンITソリューションズ株式会社 ドキュメントシステム部  
〒108-0073 東京都港区三田3丁目11番28号 TEL:03-5730-7126 FAX:03-5730-7097  
http://ps.canon-its.jp/

- Canonはキヤノン株式会社の登録商標です。
- EdianWingはキヤノンITソリューションズ株式会社の登録商標です。
- EdianWingの開発元は株式会社管理工学研究所です。
- Windows®は米国Microsoft Corporationの米国及びその他の国における登録商標です。
- その他記載の商品名および社名は一般に各社の登録商標または商標です。
- 記載の内容、外観および仕様は改良のため予告無く変更されることがあります。(2010年3月現在)